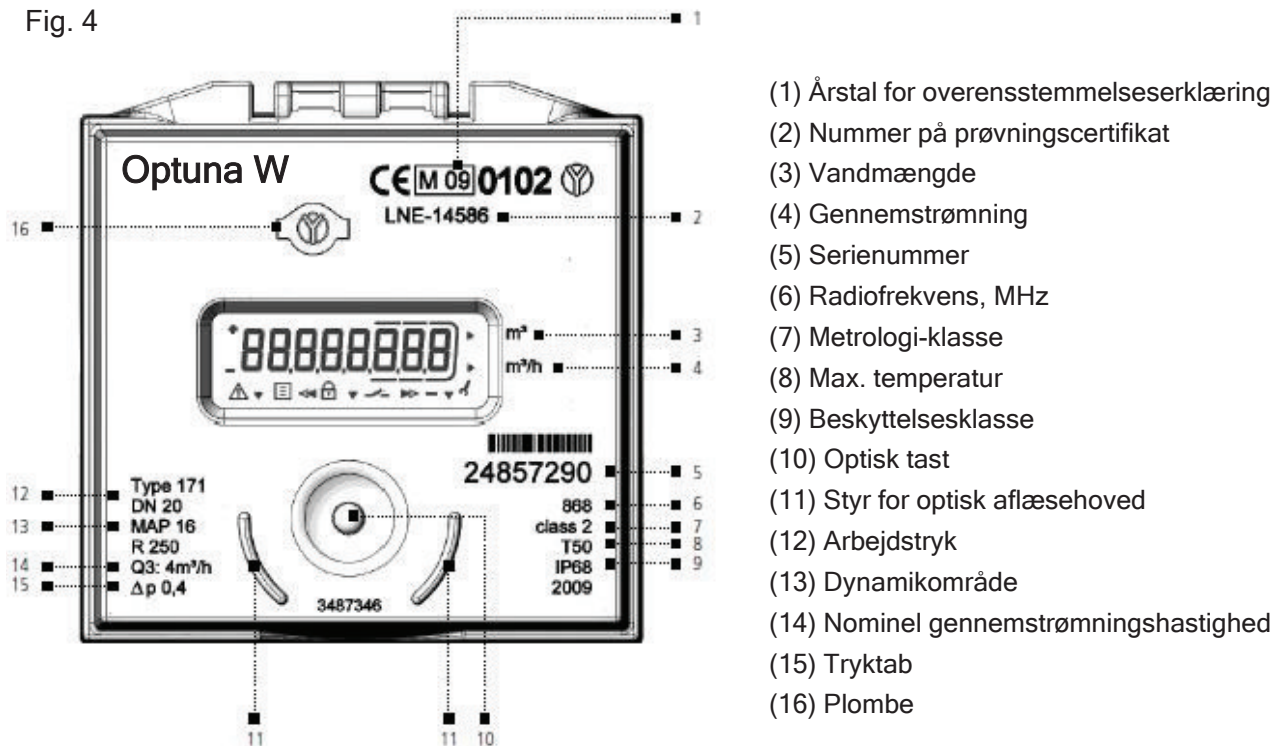


Fig. 4



13. Enkel betjening

På forsiden af målerens regneværk er anbragt en optisk berøringstast, hvormed der kan skiftes mellem de forskellige display-visninger (se fig. 4).

For at skåne batteriet slukker målerens display, hvis der går mere end 4 sek. mellem to tastetryk. Visningen genopfriskes med et tastetryk.

Efter genaktivering vises den aktuelle visning i 2 sek., og skulle en fejl være opstået, vises en fejlmeddelelse - f. eks. "E - 7 - A" (luft i ledningen).

Betjeningsmåden for den optiske tast (kort tastetryk) er fra fabrikken indstillet som følgende:

- (1) Aktuel, akkumuleret vandvolumen
- (2) Displaytest (alle segmenter vist - alle segmenter slukket skiftevis)
- (3) Fejlmeldinger (hvis fejl foreligger, f.eks. "E - - 7 - - A")
- (4) Gennemstrømningshastighed (m^3/h) - meddelelsen "Err" vises for ikke-installeret måler
- (5) Opsummeret volumen pr. skæringsdato for aflæsning vises skiftevis sammen med skæringsdato
- (6) Aktuel tilbagestrømmet volumen
- (7) Softwareversion skiftevis med softwarechecksum (f.eks. "F01-001" -> "C 46530")
- (8) Batterilevetid (visning: "batt" skiftevis med dato)